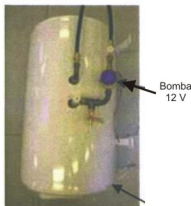




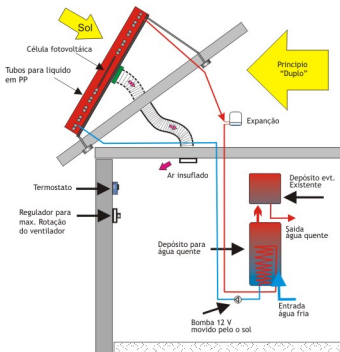
# Ar e água quente com SolarVenti duplo

## Dados Técnicos

Produtor : Aidt Miljo A/S, Denmark  
 Dimensões: 300 x 102 x 10 cm.  
 Peso : 33 kg  
 Cobertura: policarbonato.  
 Absorvedor do ar: 2 mm de feltro  
 Absorvedor (líquido) : Tubos PP de 16 mm  
 Côres: Alumínio, Branco e Preto.  
 Regulador: 12 V. *Danotek*  
 Termostato: Termostato Interior, *Schluter*  
 Ventilador: 12 V-6,6 W 125 mm *Sunon*  
 Bomba: 12 V *Laing*, 1- 2,5 l/ min  
 Expansão: 10 l de expansão aberta  
 Tubagem: PP de 16 mm c/ isolamento  
 Depósito: 100 l *Atlantica*, com ânodo  
 Célula Solar: *Solar cells*, Croácia, 24 W  
 (com possibilidade de aumentar)



Depósito de água  
100 l com permutador  
e ânodo electrónico



Painel Ar/Água SV 30  
para casas até 140 m2

## Vantagens especiais de Sv30 Duplo

- 1) Fornece ar e água quente;
- 2) Tudo é movido sem ligação à rede eléctrica.
- 3) Arrefecimento próprio que evita ebulição na eventual paragem da bomba;
- 4) Montagem fácil;
- 5) Baixo preço pois é possível evitar o comando/controlado do aquecimento solar.

O SolarVenti é uma invenção dinamarquesa, patenteada com o nº PR 174935 na UE, EUA e Japão